

FaceLite

小型顔認証端末



Your face is the key



顔テンプレートの暗号化 (AES-256)

Suprema FaceLite は世界最高の機能を満載した最もコンパクトな顔認証端末です。顔の生体認証における Suprema の最新の技術革新を搭載した FaceLite は、比類のないスピード、正確さ、そしてセキュリティのレベルを提供します。Suprema の特許取得済みの光学技術により、FaceLite は最大 25,000 lx の動作照度を達成し、それが照明条件に関係なく万能の信頼性をもたらします。FaceLite は、コンパクトで人間工学的に設計された構造にまとめられており、大小を問わず、さまざまなアクセス制御および出勤管理サイトに優れたパフォーマンスと使いやすさを提供します。

Authentication
in the day and night
(0lx to 25,000lx)



FaceLite

Features

■ Ultra Performance

- ・照合スピード 1:3000 match/sec
- ・最大登録ユーザー数 3,000人 (1:N)

■ 最高動作照度

- ・動作照度 0 ~ 25,000 lx
- ・室内のあらゆる照明条件に対して完全な暗闇に対応

■ Enhanced Security

- ・IR (赤外線) ベースのライブ顔検出 (LED)
- ・印刷画像と液晶画面 (LCD) によるなりすまし防止
- ・顔テンプレートの暗号化
- ・TLS 1.2 とのセキュアな通信

■ マルチ RFID カード読み込み

- ・LF (125kHz)、HF (13.56MHz) のデュアル帯域
- ・モバイルカード (NFC、Bluetooth) を含む全てのカードの読み込み

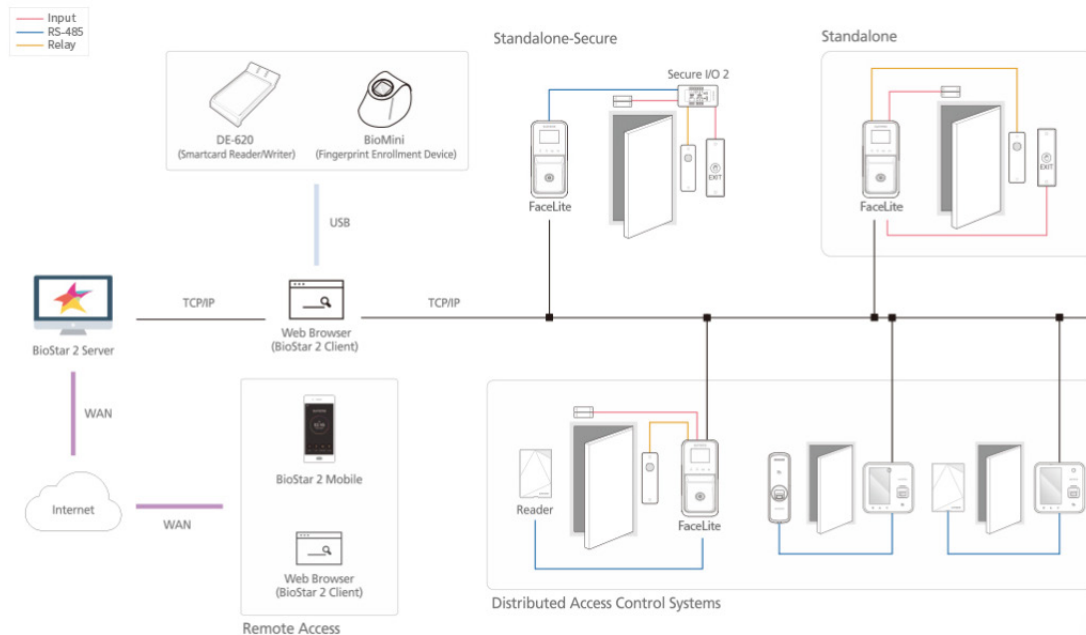
■ 人間工学及びユーザーの利便性

- ・拡張高さ範囲 : 145 ~ 210 cm
- ・改善された顔登録手順

Specification

生体認証	顔
RF オプション	13.56MHz:FeliCa, MIFARE, MIFARE Plus DESFire/EV1, 125kHz:EM
モバイルカード	NFC, Bluetooth
最大登録ユーザー数	3,000 (1:N)
最大保存ログ数 (端末)	5,000,000
Ethernet	10/100Mbps, auto MDI/MDI-X
RS485	1ch (Host/Slave 切り替え可)
Wiegand	1ch 入力 / 出力 切り替え可
TTL	入力 2ch
リレー	1ch
タンパー機能	有り
CPU	1.2GHz Quad Core
メモリ	8GB Flash+1GB RAM
動作保証温度範囲	-20°C ~ +50°C
外形寸法	80 (W) × 161 (H) × 72 (D)
供給電源	DC24V
証明書	CE, FCC, KC, RoHS, REACH, WEEE, BT SIG

System Configuration



ご質問・資料請求等は、お気軽に下記までお問い合わせ下さい。



ステルス・ネットワークス株式会社

〒104-0045 東京都中央区築地 6丁目 4番 5号 シティスクエア築地 11階

TEL: 03-6260-6982 / FAX: 03-6260-6998

Home Page: <https://stealth-nets.com/>

※本製品の仕様・機能・デザインは、品質向上の為、予告無しで変更する場合がございます。