

biolite solo

Waterproof Fingerprint Easy Access Control System



| BioLite Solo | 全天候型 指紋認証簡易アクセスコントロールシステム



高速認証
最大登録 1 秒以内



防水仕様
保護等級 IP65 取得



電気錠コントロール
リレー内蔵



Secure I/O
接続対応



簡易アクセス
コントロール機能



最大 5,000 件
ログ記録



スリムデザイン
全天候型

www.bioentry.jp



FVC 2期連続 NO.1 の指紋アルゴリズム
BioLite Soloに搭載されているアルゴリズムは、世界最高水準。全登録指の中から1秒で認証を行い、最大200指の登録、5,000のイベントを内蔵メモリに保存可能です。



電気錠コントロールリレー内蔵
コンパクト・スリムなボディに電気錠コントロールリレーを内蔵。スマートなシステムの構築が可能となります。



簡易アクセスコントロール機能
アクセス権や、動作時間などを、本体にて設定可能。スタンドアロンながら、簡易的なアクセスコントロールを実現しました。

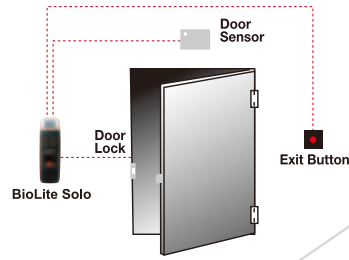


保護等級 IP65 取得
保護等級IP65取得で、今まで設置を諦めていた、雨や埃などの多い場所への設置も可能になりました。

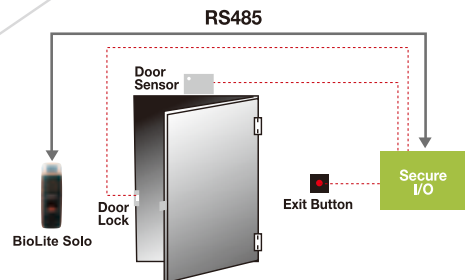


Secure I/O 接続対応
RS-485を使用し、Secure I/Oとの接続が可能。Secure I/Oを使用する事により、拡張性がアップし、よりセキュアな機器構成が可能です。

Standalone



Standalone(Secure)

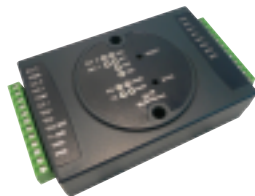


設置・構成例

- ・屋外設置可能(完全防埃・防水)
- ・事務所内の重要情報保管室、金庫室、サーバ室等
- ・マンション、工場、研究所、重要施設等への入り口
- ・病院のカルテ庫、劇薬庫等
- ・電気錠を使用した、安価な指紋認証ドアロック
- ・PCを必要としない、簡易的なアクセスコントロール
- ・指紋以外にも、個人パスワードの併用により、多目的な運用を可能としたシステム
- ・Secure I/Oとの接続が可能で、拡張性UP
- ・内蔵液晶画面で、簡単設定・簡単運用

Secure I/O 仕様

- ・CPU: 16MHz 8bit microprocessor
- ・メモリ: 32KB Flash
- ・ディスプレイ: 10ea Status LED
- ・入力: 4ch digital input
- ・出力リレー: 2ch (2ドア制御可能)
- ・ネットワークインターフェイス: RS-485
- ・使用電圧: DC 12V
- ・使用電流: 500mA
- ・サイズ: 142.5 x 110 x 39mm(W x H x D)



Secure I/O

仕様 (Specifications)

- ・CPU: 400MHz DSP
- ・メモリ: 4MB Flash + 8MB RAM
- ・指紋センサー: 500dpi 光学式センサー
- ・認証速度: 1秒以内
- ・指紋登録可能数: 200 指 (400 テンプレート)
- ・最大ログ保存数(内蔵メモリ): 5,000イベント
- ・認証方法: 指紋, ID + 暗証番号, 指紋 + 暗証番号
- ・ネットワークインターフェイス: RS485 (Secure I/O接続用)
- ・出力リレー: 1ch
- ・Input: 2
- ・マルチカラーLED & マルチトーンブザー
- ・LCD: 128x64 pixel
- ・保護等級: IP65
- ・使用電圧: DC 12V
- ・使用電流: 250mA(max)
- ・サイズ: 60 x 185 x 40mm(W x H x D)

製品ラインナップ

- ・BioLite Solo + Secure I/Oセット : BLS-OC-SEC
- ・BioLite Solo (OP) : BLS-OC
- ・Secure I/O : SEC-IO

ご質問・資料請求等は、お気軽に下記までお問い合わせ下さい。



ステルス・ネットワークス株式会社

〒190-0032 東京都立川市上砂町 5-8-2-104

TEL 042-538-5171 / FAX 042-538-5172

URL <http://www.bioentry.jp/>

※本製品の仕様・機能・デザインは、品質向上の為、予告無しに変更する場合がございます。

BLS01.080915S